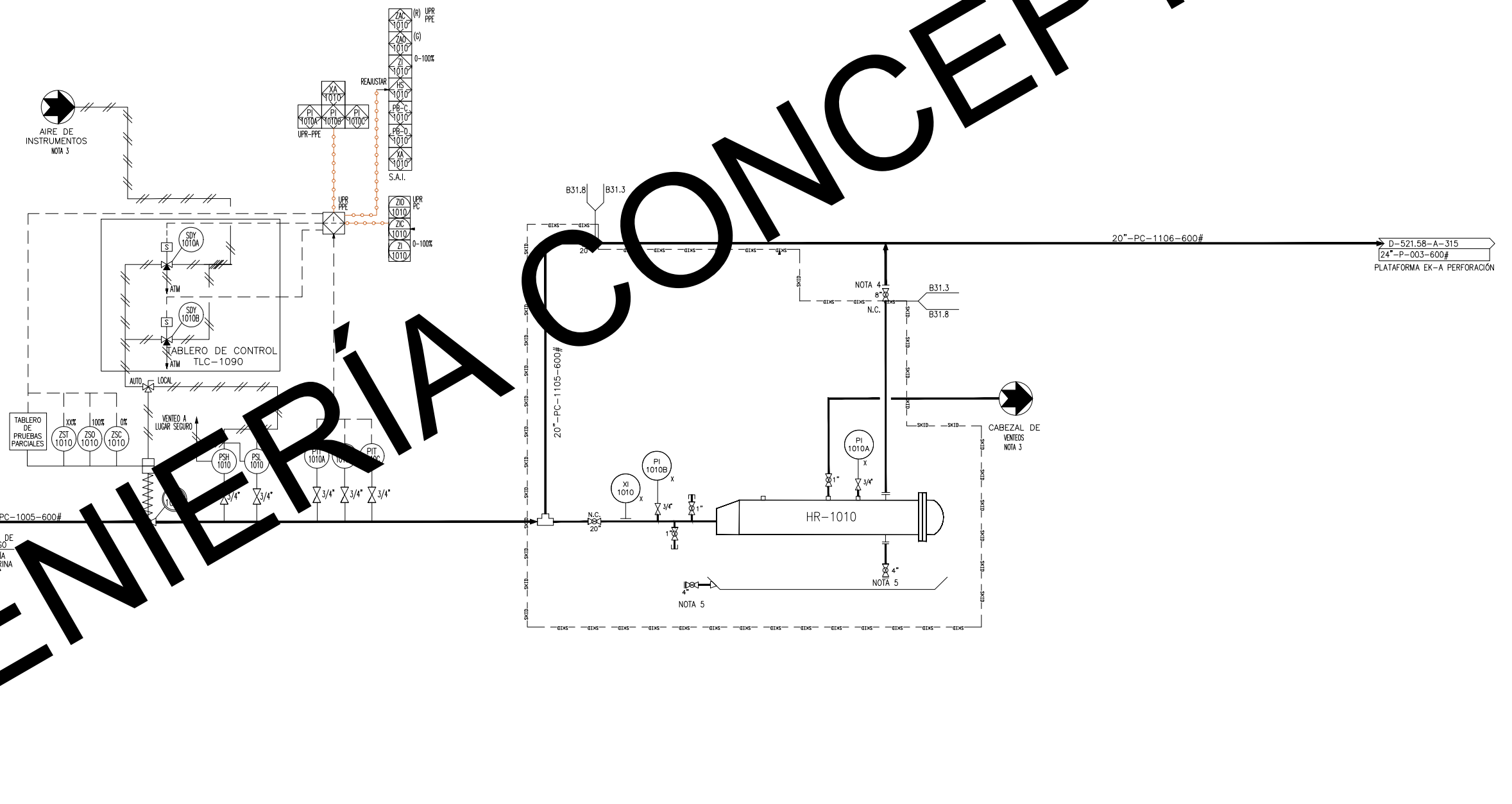




HR-1010
RECEPTOR DE DIABLOS
TAMAÑO: 20" X 24", CLASE 600, HORIZONTAL
CÓDIGO: ANSI/ASME B31.8
ESPECIFICACION P.2.0711.01-2015

- 1.- LA INGENIERIA APC ES RESPONSABILIDAD DE LA CONTRATISTA QUE DESARROLLE EL PROYECTO ASI COMO LAS CORRECCIONES A LA INGENIERIA DERIVADO DE OBSERVACIONES Y/O HALLAZGOS DETECTADOS DURANTES LAS SESIONES DE ARP.
- 2.- ES RESPONSABILIDAD DE LA CONTRATISTA APLICAR LAS RECOMENDACIONES DEL ARP SIN AFECTAR PLAZO NI MONTO DEL CONTRATO.
- 3.- LA INTERCONEXION DE LOS SERVICIOS AUXILIARES FORMA PARTE DE LOS ALCANCES DE LA CONTRATISTA.
- 4.- LA VÁLVULA DE PATEO DEBERÁ ESTAR LO MAS CERCA DE LA LINEA DE PROCESO.
- 5.-LOS DRENAJES ATM Y PRESURIZADOS CONTARÁN CON UNA PREPARACION CON VÁLVULA Y BRIDA CIEGA PARA LA OPERABILIDAD OPERATIVA PARA ENVÍO DE LOS CONDENSADOS A TALLERES.



EDICIÓN	REV.	REVISIONES	FECHA	POR	Vo Bo.	NUM.	DIBUJOS DE REFERENCIA	APROBADO POR PEP					DIBUJO	"OLEOGASODUCTO DE 20" Ø x 5.9 KM APROX. DE LA PLATAFORMA BALAM-TB HACIA EK-A/PERFORACIÓN (COLECTOR SUR), INCLUYE TRES RAMALES DE 8" Ø HACIA LAS PLATAFORMAS BALAM-TA, EK-TB Y EK-TA Y UN OLEODUCTO DE 8" Ø x 0.5 KM APROX. DE LA PLATAFORMA BALAM-T1 HACIA LA PLATAFORMA BALAM-T2"		REV.
-	-	PLANO DE REFERENCIA	02/07/18	C.G.P.	L.M.V.	D-521.58-A-315	DIAGRAMA DE TUBERÍAS E INSTRUMENTOS OBRA SOBRE CUBIERTA PLATAFORMA EK-A PERFORACIÓN	ING. J. RAMÓN CASTILLO SÁNCHEZ	DIRECCIÓN GENERAL DE PROYECTOS DE INFRAESTRUCTURA MARINA GRUPO MULTIDISCIPLINARIO DE INGENIERÍA ACTIVO INTEGRAL DE PRODUCCIÓN BLOQUE AS01-01		M.R. INGENIERIA Y ADMINISTRACION DE PROYECTOS, S.A. DE C.V.		ELABORO	ERICA ISLAS G.	No. PROJ. 640835809	-
-	-					D-521.58-A-303	DIAGRAMA DE TUBERÍAS E INSTRUMENTOS OLEOGASODUCTO DE 20" (COLECTOR SUR), INTERCONEXIONES SUBMARINAS DE PLATAFORMAS BALAM-TA, EK-TB Y EK-TA	SUPERVISOR			M.R. INGENIERIA Y ADMINISTRACION DE PROYECTOS, S.A. DE C.V.		REVISÓ	ING. CÉSAR GONZÁLEZ P.	LUGAR: GOLFO DE MÉXICO	D-521.58-A-305
-	-							ING. J. FERMIN ORTEGA ACEVES			M.R. INGENIERIA Y ADMINISTRACION DE PROYECTOS, S.A. DE C.V.		VERIFICÓ	ING. JESUS A. URBINA P.		
-	-							RESIDENTE			M.R. INGENIERIA Y ADMINISTRACION DE PROYECTOS, S.A. DE C.V.		VALIDÓ	ING. JOSÉ L. YAÑEZ L.		
DD-MM-AA									DIBUJO ELABORADO EN: MÉXICO D.F.		02-07-18		ESC.	S/E	ACOT.	S/A
									DIRECCIÓN GENERAL DE PROYECTOS DE INFRAESTRUCTURA MARINA GRUPO MULTIDISCIPLINARIO DE INGENIERÍA ACTIVO INTEGRAL DE PRODUCCIÓN BLOQUE AS01-01							